

FICHE TECHNIQUE : AU-DELA DES FRONTIERES SALIA SANOU

Ce document comporte 3 pages.

Lumière

10 PAR64 long, lampes CP61.

15 PC 2KW (lentilles martelées sinon prévoir #119)

14 PC 1KW (lentilles martelées sinon prévoir #119)

13 découpes 2KW 40° (RJ 714)

1 découpe 2KW 50° (RJ 713)

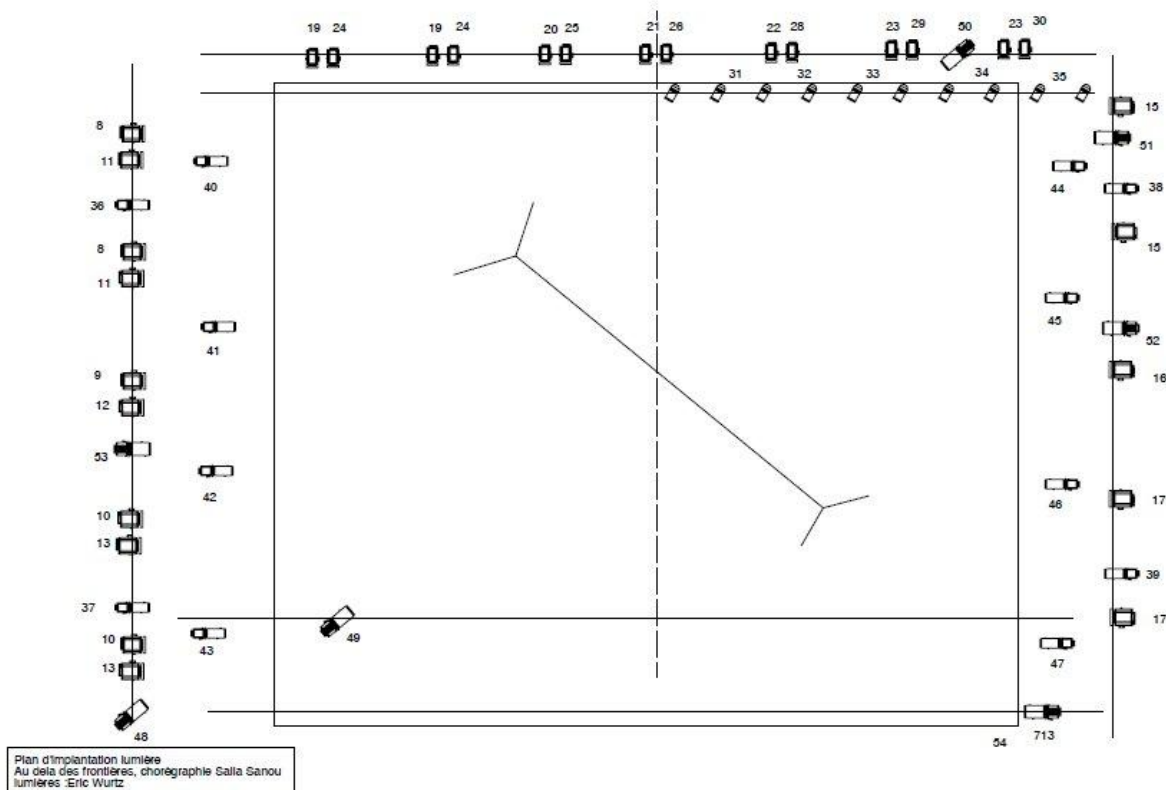
12 découpes 1KW 40° (RJ 614) dont 8 avec platines de sol.

1 jeu d'orgue à mémoire avec séquentiel et patch électronique. 54 circuits + salle.

Prévoir gaffer alu.

Liste des gélatines :

	DEC 714	PC 1 KW	PC 2 KW
201		7	10
105		7	
#132	7		
#119		(14)	5+(10)



Son

Un système de diffusion capable de délivrer 100db en milieu de salle dans une gamme de fréquence comprise entre 20Hz et 20Khz. Typiquement un système L.Acoustic 115 et 118 actifs pour une salle de 500 places environ.

2 Subs-basse

2 enceintes par coté, aux tiers haut et bas du cadre de scène.

1 cluster central si grande ouverture.

Régie en salle. 5 lignes XLR en entré et 8 lignes jack stéréo en sortie. Pas de console, carte son compagnie.

4 retours de scène (type XT 112 L.Acoustic), indépendants aux 4 coins du plateau.

2 enceintes en fond de salle jardin/cour, stéréo.

1 DI, face cour et une alim. électrique son.

1 couple de statiques au raz du nez de scène, type Neumann KM184.

2 systèmes HF complets, 800 mégahertz mini, Shure ou Sennheiser avec micros DPA omni (4061) noirs.

Plateau

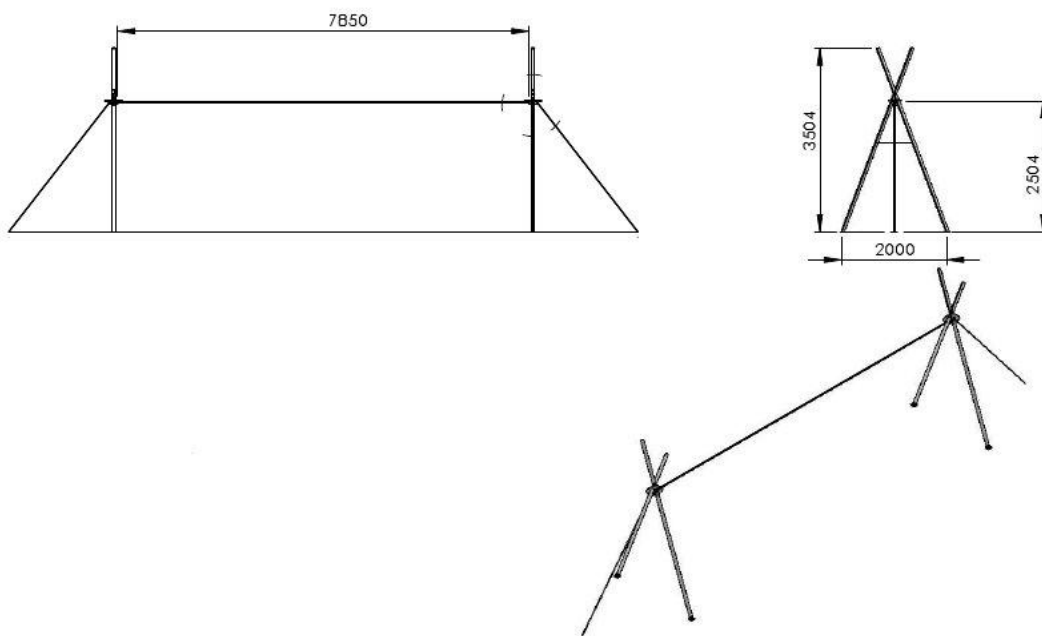
5 danseurs(e), 1 acrobate, 1 comédienne, 1 musicien, 1 illustrateur, 2 régisseurs.

Cage de scène nue

Tapis de danse noir 13m de profondeur par 15m d'ouverture.

2 points d'accroches 2 tonnes aux deux extrémités de la diagonale face cour / lointain jardin.

1 cyclo gris cadrant le tapis de danse au lointain pour une projection à partir de la face du plateau.



Planning de travail

JOUR J-1	DESIGNATION	PERSONNEL
de 9H à 12H	montage lumière, plateau et costumes	1 régisseur lumière et 2 électro. 1 régisseur plateau et 1 machiniste. (1 cintrier ?) 1 habilleuse. <i>1 régisseur compagnie</i>
REPAS		
de 14H à 20H	montage lumière, plateau et son. Réglage lumière.	1 régisseur lumière et 2 électro. 1 régisseur plateau et 1 machiniste. (1 cintrier ?) 1 régisseur son. <i>1 régisseur compagnie</i>

JOUR J	DESIGNATION	PERSONNEL
de 9H à 12H	Réglage son. Conduite lumière et installation projection	1 régisseur lumière et 1 électro. 1 régisseur plateau, 1 régisseur son. <i>2 régisseurs compagnie + illustrateur</i>
REPAS		
de 14H à 18H	balance son et répétition	1 régisseur lumière. 1 régisseur plateau, 1 régisseur son. <i>2 régisseurs compagnie</i>
PAUSE	<u>artistes au plateau</u>	1 régisseur + <i>régisseurs compagnie</i>
de 19H à 22H	mise et spectacle	1 régisseur lumière, 1 régisseur plateau, 1 régisseur son. <i>2 régisseurs compagnie</i>

Cette fiche technique doit être considérée comme un avenant au contrat de cession. Bien entendu nous pouvons adapter les conditions techniques de ce spectacle, mais une discussion préalable sera nécessaire.

Régie générale: Rémi Combret 06 80 98 41 78 remycombret@gmail.com

Administration : Stéphane Maisonneuve 06 72 40 79 09 stephane.maisonneuve@pasttec.com